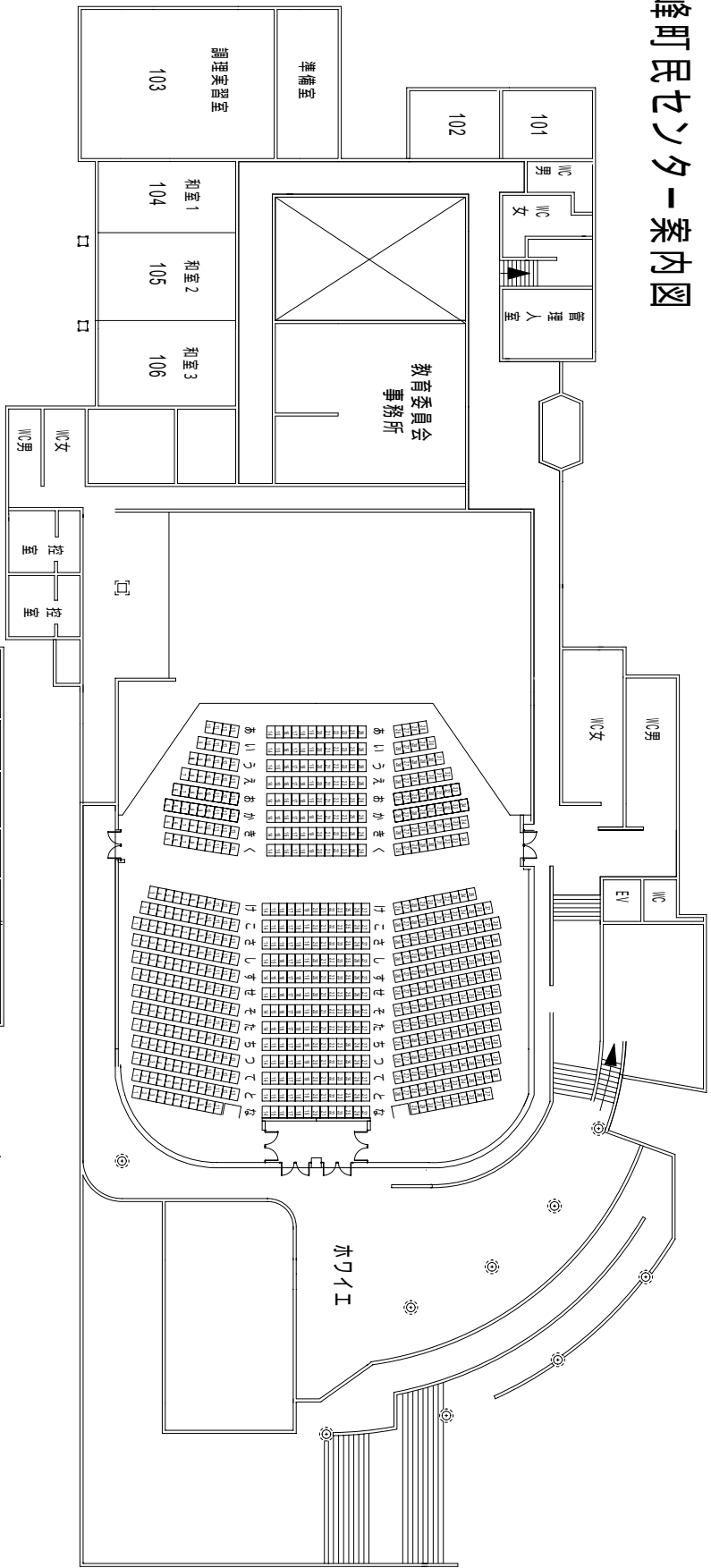
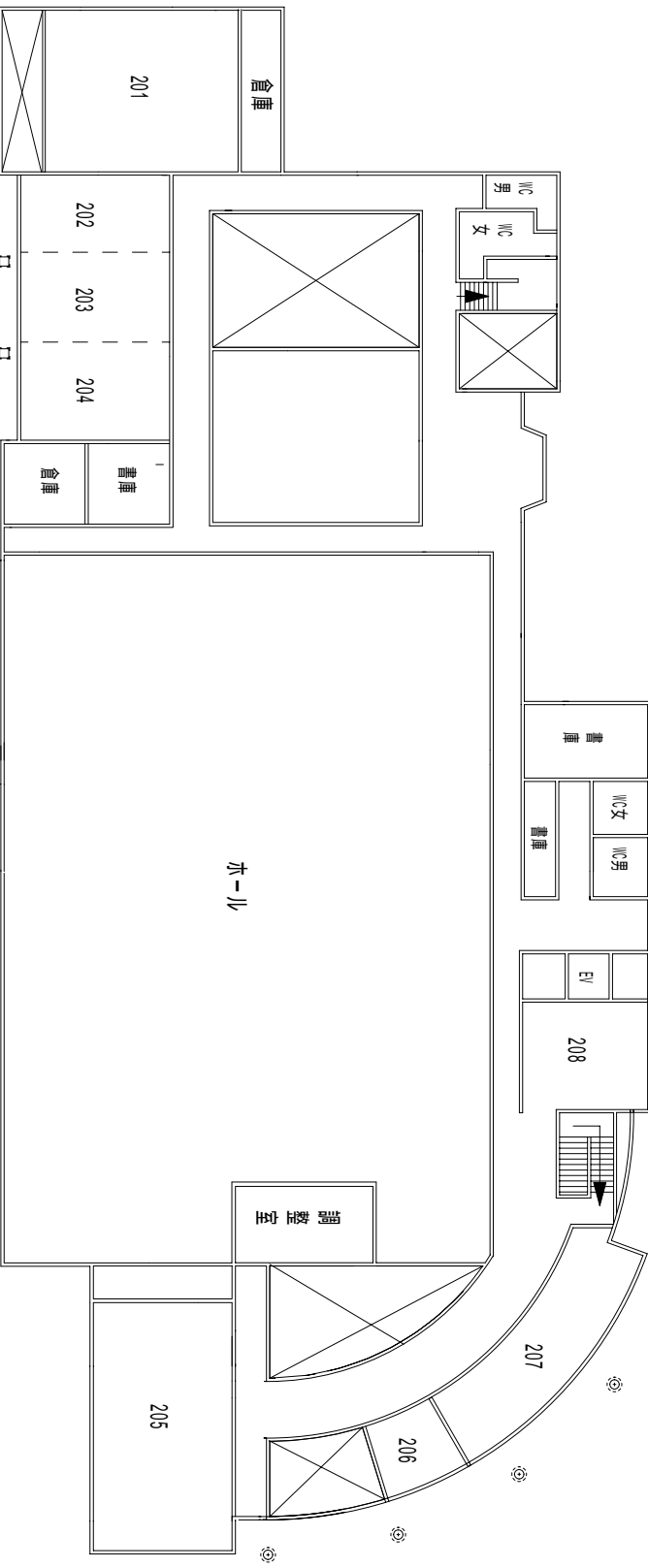


上峰町民センター案内図

1階



2階



- | | | |
|-----|---------|------|
| 101 | 健康相談室 | 10人 |
| 102 | 首農相談室 | 10人 |
| 103 | 調理実習室 | 36人 |
| 104 | 和室(1) | 12畳 |
| 105 | 和室(2) | 18畳 |
| 106 | 和室(3) | 18畳 |
| 201 | 会議室(1) | 50人 |
| 202 | 農事研修室 | 27人 |
| 203 | 後継者研修室 | 27人 |
| 204 | 農事実習室 | 36人 |
| 205 | 視聴覚室 | 104席 |
| 206 | 児童室 | 8人 |
| 207 | 図書室兼会議室 | 20人 |
| 208 | ギャラリー | 704席 |