

【様式1-1】

上峰町 長寿命化修繕計画

令和元年12月

上峰町 建設課

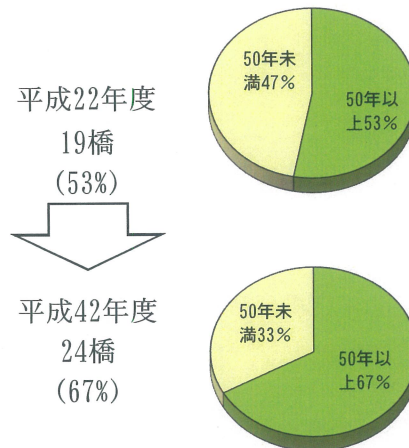
1. 長寿命化修繕計画の目的

1) 背景

本町が管理する橋梁は、平成22年度現在で36橋架設されている。

このうち、建設後50年を経過する橋梁は、全体の53%を占めており、20年後の平成42年には、67%程度に増加する。

これらの高齢化を迎える橋梁群に対して、従来の対症療法型の維持管理を続けた場合、橋梁の修繕・架け替えに要する費用が増大となることが懸念される。



2) 目的

このような背景から、より計画的な橋梁の維持管理を行い、限られた財源の中で効率的橋梁を維持していくための取り組みが不可欠となる。

コスト縮減のためには、従来の対症療法型から、“損傷が大きくなる前に予防的な対策を行う”予防保全型へ転換を図り、橋梁の寿命を延ばす必要がある。

そこで本町では、将来的な財政負担の低減および道路交通の安全性の確保を図るために橋梁長寿命化修繕計画を策定する。

2. 長寿命化修繕計画の対象橋梁

	一般国道	主要地方道	町道	合計
全管理橋梁数	0	0	36	36
うち計画の対象橋梁数	0	0	36	36
うちこれまでの計画策定橋梁数	0	0	0	0
うちH2009年度計画策定橋梁数	0	0	36	36

長寿命化修繕計画の対象：

- ・ 緊急輸送路に位置する橋梁
- ・ 桁下に道路がある橋梁
- ・ 観光地へのアクセス道路に位置する橋梁
- ・ バス路線に位置する橋梁
- ・ 市町村間を結ぶ路線に位置する橋梁
- ・ 国道、主要地方道へのアクセス路線に位置する橋梁
- ・ 近隣に重要な施設がある橋梁

3. 健全度の把握及び日常的な維持管理に関する基本的な方針

1) 健全度の把握の基本的方針

定期点検や日常的な維持管理によって得られた結果に基づき、橋梁の損傷を早期に発見するとともに健全度を把握する。

2) 日常的な維持管理に関する基本的な方針

パトロール車による走行面の変状について点検を行う。

4. 対象橋梁の長寿命化及び修繕・架替えに係る費用の縮減に関する基本的な方針

町が管理する橋梁の中で、架設後30～50年経過した橋梁は全体の約24%を占めているため、近い将来一斉に架替時期を迎えることが予想される。したがって、計画的かつ予防的な修繕対策の実施へと転換を図り、橋梁の寿命を100年間とすることを目標とし、修繕及架替えに要するコストを縮減する。

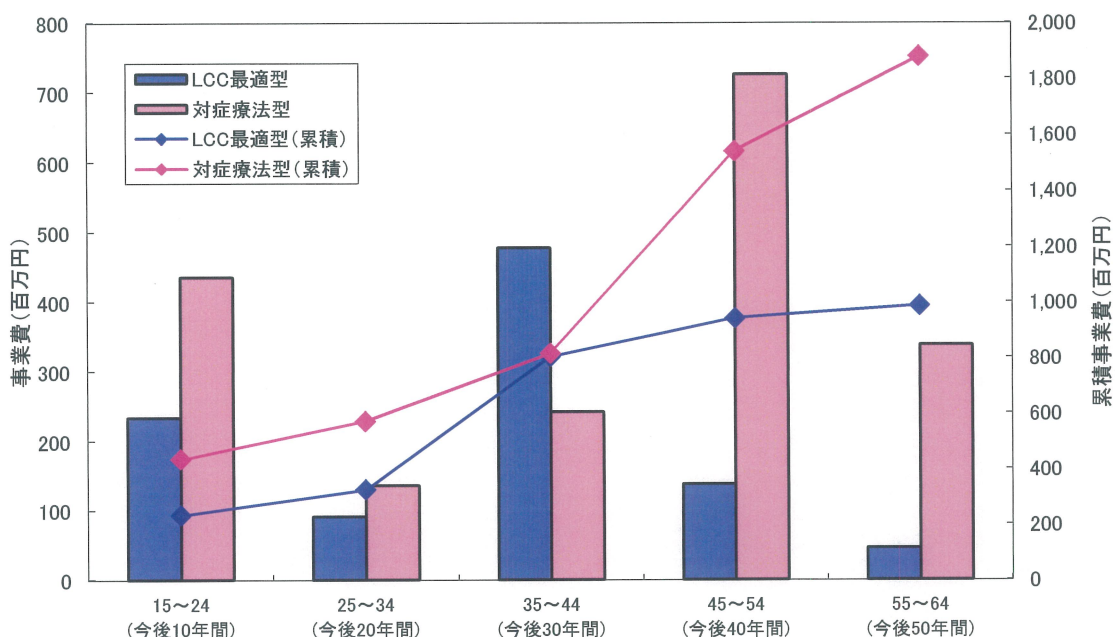
5. 対象橋梁ごとの概ねの次回点検時期及び修繕内容・時期又は架替え時期

様式1-2による

6. 長寿命化修繕計画による効果

長寿命化修繕計画を策定する36橋について、今後50年間の事業費を比較すると、従来の対症療法型が19億円に対し、長寿命化修繕計画の実施によるLCC最適型が10億円となり、コスト削減効果は9億円となる。

また、損傷に起因する通行制限等が減少し、道路の安全性・信頼性が確保される。



7. 計画策定担当部署および意見聴取した学識経験者等の専門知識を有する者

1) 計画策定担当部署

上峰町 建設課 tel : 0952-52-2181

2) 意見を聴取した学識経験者等の専門知識を有する者

佐賀大学有明海総合研究プロジェクト 特任教授 荒牧 軍治

【様式1-2】

5. 対象橋梁ごとの概ねの次回点検時期及び修繕内容・時期又は架替時期

- 計画期間：2019～2023
- 管理橋梁の点検結果がⅢ以上となった場合、補修・修繕等の検討を行う。

※点検結果：Ⅰ（健全）、Ⅱ（予防保全段階）、Ⅲ（早期措置段階）、Ⅳ（緊急措置段階）

橋梁名	路線名	橋長 (m)	架設 年度	供用 年数	最新 点検 年次	点検 結果	対策の内容・時期					
							2019	2020	2021	2022	2023	
							R1	R2	R3	R4	R5	
奥の院橋	鳥越線	4.57	1989	30	H29	Ⅰ	定期点検 0.15					
側道1号橋	高速側道線	5.02	1985	34	H29	Ⅰ	定期点検 0.16					
側道2号橋	高速側道線	4.98	1985	34	H30	Ⅱ						定期点検 0.15
屋形原1号橋（東川橋）	屋形原2号線	11.90	1996	23	H29	Ⅰ	定期点検 0.17					
屋形原2号橋	屋形原2号線	4.10	1959	60	H29	Ⅰ			定期点検 0.15			
堤1号橋（堤大橋）	舟石工場団地堤線	14.95	1991	28	H29	Ⅰ	定期点検 0.17					
舟石工場団地1号橋	舟石工場団地堤線	5.80	1959	60	H29	Ⅱ	定期点検 0.16					
舟石工場団地2号橋	舟石工場団地堤線	2.90	1959	60	H29	Ⅰ	定期点検 0.15					
堤五号橋	堤2号線	17.40	1988	31	H30	Ⅰ				定期点検 0.18		
四本杉橋	切通東1号線	6.60	1959	60	H27	Ⅰ		定期点検 0.16				
外記の橋	御陵坊所線	4.90	1993	26	H29	Ⅱ	定期点検 0.15					
西峰3号橋	西峰住宅2号線	2.15	1994	25	H29	Ⅰ				定期点検 0.15		
西峰東西4号線1号橋	西峰東西1号線	3.70	2006	13	H29	Ⅰ				定期点検 0.15		
境橋	上米多下米多線	5.35	1959	60	H29	Ⅰ				定期点検 0.16		
渡橋	上米多下米多線	2.00	1959	60	H29	Ⅱ				定期点検 0.15		
寺家橋	老松米多線	5.40	1959	60	H29	Ⅰ			定期点検 0.16			
横小路橋	横小路線	2.25	1959	60	H29	Ⅰ				定期点検 0.15		
井柳2号橋	井柳野間口線	3.47	1959	60	H29	Ⅱ	定期点検 0.15					
井柳1号橋	井柳野間口線	2.55	1959	60	H29	Ⅱ	定期点検 0.15					
大坪1号橋	坊所前牟田線	3.30	1959	60	H29	Ⅱ				定期点検 0.15		
宮ノ前橋	八枚坊所新村線	14.15	1976	43	H29	Ⅱ			定期点検 0.16			
碓北橋	碓1号線	8.35	1959	60	H29	Ⅱ			定期点検 0.16			
のこし橋	八枚碓線	5.25	1968	51	H28	Ⅰ	定期点検 0.16					
江迎南橋	碓江迎線	7.30	1959	60	H28	Ⅰ	定期点検 0.16					
江迎北橋	江迎中線	7.85	1959	60	H28	Ⅰ	定期点検 0.16					
九丁分橋	九丁分田中線	39.80	2005	14	H28	Ⅰ	定期点検 0.25					
前川橋	堤1号線	17.95	1999	20	H30	Ⅰ						定期点検 0.18
中町橋	中村中央線	3.00	1959	60	H28	Ⅰ	定期点検 0.15					
下坊所橋	坊所南北線	8.00	1959	60	H29	Ⅱ				定期点検 0.16		
上峰第1橋	高速側道線	39.00	1985	34	H27	Ⅱ		定期点検 2.30				
上峰第2橋	高速側道線	47.16	1985	34	H27	Ⅱ		定期点検 2.30				
公園橋	井手口西寒水線	27.50	1996	23	H27	Ⅱ		定期点検 0.23				
野間口橋	井柳野間口線	11.45	1972	47	H29	Ⅰ	定期点検 0.17					
上井柳橋	井柳野間口線	26.50	1976	43	H29	Ⅱ				定期点検 0.23		
舟石橋	舟石工場団地堤線	5.54	1969	50	H29	Ⅱ	定期点検 0.16					
下坊所東橋	坊所九丁分線	7.40	1959	60	H29	Ⅱ			定期点検 0.16			
合 計 (百万円)								2.62	4.99	0.79	1.48	0.33