



ホームページ



facebook

# つばき

2026  
令和8年

2

No.374

令和8年

## 上峰町二十歳のつどい





令和8年

# 上峰町二十歳のつどい

1月11日(日)、上峰町民センターで二十歳のつどいが開催され、124名の新たな門出が祝われました。雪のちらつく中、懐かしい旧友との久しぶりの再会もあり、振袖やスーツに身を包んだ20歳の皆さんの笑顔が会場いっぱいにあふれました。

式典では、開式の辞の後、古賀心<sup>こがこころ</sup>さんの伴奏で国歌を斉唱。続いて野口教育長が式辞を述べ、武広町長をはじめとする来賓の皆さまから祝辞が送られました。その後、増田友愛<sup>ますだ ゆめ</sup>さんが「二十歳の宣誓」、松尾歩莉<sup>まつ お あり</sup>さんと鶴田笙介<sup>つる たしょうすけ</sup>さんが「二十歳の意見発表」のため登壇し、それぞれが力強く語る姿に温かい拍手が送られました。

式典後には記念撮影もにぎやかに行われ、当日の様子はフォトブックにまとめ、後日記念品として贈られます。

Happy 20!!

20歳のみなさんおめでとうございます







## 実行委員会の皆さん

(後列左から)

のぞえ さき  
野副 紗生さん

まつ お あゆり  
松尾 歩莉さん

ます だ ゆめ  
増田 友愛さん

(前列左から)

ふく だ そうすけ  
福田 宗祐さん

つる た しょうすけ  
鶴田 笙介さん

もり その こうへい  
森園 耕平さん



### 鶴田 笙介さん

成長とは、何かを成し遂げた瞬間に突然得られるものではなく、日々の選択や経験の積み重ねによって形づくられていくものです。成長を支えてくれた多くの方々への感謝を行動で恩返ししながら、さらに歩んでいきます。

### 二十歳の意見発表

### 松尾 歩莉さん

20歳となり、大人と呼ばれる年齢になりました。しかし、私たちはまだ未完成です。自らの選択に向き合い、学び続け、変わり続けることを恐れず、人とのつながりや感謝の気持ちを大切にできる大人でありたいと考えています。



いっぱい遊びに  
でかけます♪

春からウェディングプランナー  
として励みます!

ゲーム業界を  
目指します

カメラマンとして  
頑張ります!

彼女を  
つくりたいです!

余裕のある  
大人になります

のぞえ ま お  
野副 真央さん

のぞえ さ き  
野副 紗生さん

まつもと はづき  
松本 初葵さん

くろ だ の あ  
黒田 乃愛さん

その だ しゅうま  
園田 柊麻さん

かわむらりょうが  
河村 陵駕さん

留年しない!!

ハメを外しすぎず勉強します

ふく だ そうすけ  
福田 宗祐さん

もりその こうへい  
森園 耕平さん

にい な はる き  
新名 陽輝さん

まつなが ゆう た ろう  
松永 悠太郎さん

お の しょういちろう  
小野 奨一郎さん

仕事を楽しく  
頑張ります!

ギナ・  
プラミタさん



# 為朝 コラム

上峰町の伝説  
「鎮西八郎為朝」がよくわかる  
藤井勝彦の「ためともっと知ろう!」

**八丈島為朝神社石宮**  
いしみや  
為朝が伊豆大島に流されたものの、島民たちを手懐けて君臨したというのは、本当のことでしょう。伊豆大島ばかりか、八丈島やその周辺の島々まで占領したということが『保元物語』に記されています。この八丈島、『椿説弓張月』では女護島の名で登場。「によこ」という名の美女を娶ったことにしています。双子（太郎丸と二郎丸）までもうけたということですから、数年の歳月を過ごしたということでしょう。

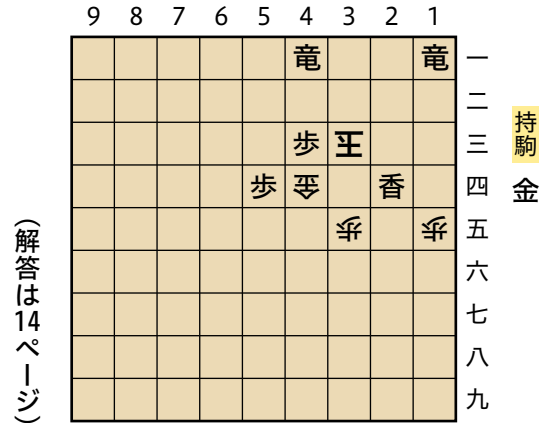
この島には為朝ゆかりの史跡も数多くあるようですが、必見は島南部の景勝地・裏見ヶ滝のすぐ近くにある為朝神社石宮でしょう。玉石で造られた階段が石室まで続く景観が見事。為朝が鬼退治したとの伝承も伝えられています。



▲為朝神社石宮



## 詰め将棋



(解答は14ページ)



ヒント

玉は下段に落とせ

出題

日本将棋連盟  
武富礼衣 女流二段  
(佐賀県出身)



## 久米楽器店の おぼろめ シティ・ポップ

blanche  
(1984年)

飯島真理



声優、シンガーソングライター飯島真理のセカンド・アルバム。吉田美奈子がメインのプロデュース&アレンジ、清水靖晃も数曲のアレンジ・演奏で参加。透明感とコケティッシュな歌声が彼女の最大の魅力です。吉田美奈子プロデュースで彼女の歌声がより輝きを増しています。中でも「シグナル」「天使の絵の具」「会えない時も」の楽曲が心地よい。アルバムのクオリティーの高さが秀逸の「名作」です。

久米楽器店  
インスタグラム



## 落語のススめ

下谷山崎町の貧乏長屋に守銭奴の坊主・西念が住む。風邪をこじらせ寝込むと、隣の金山寺味噌売り金兵衛が見舞いに來て「何か食べたいか」と尋ねる。西念はあんころ餅を山ほど買わせるが「人前じゃ食えねえ」と追い返す。怪しんだ金兵衛が壁の穴から覗くと、西念は胴巻きの一分銀・二分金を餅に詰めて次々丸呑み、喉に詰まらせあつけなく絶命。金兵衛は欲に目がくらみ、遺言だと偽っ

黄金餅  
こがねもち

て菜漬け樽に入れた遺骸を長屋衆と葬列で麻布「絶江金無村」木蓮寺へ運び、いい加減な読経をさせ火葬願いの切手を取る。樽を背負って桐ヶ谷の焼き場へ行き、手伝いを追いつけて腹を生焼けにと無茶を言い、夜明けに錆びた包丁で腹を裂き、光る金を袂へかき集める。  
オチ(サゲ)  
サゲはなく、その金で金兵衛が目黒に餅屋を出し『黄金餅』と名付け大繁盛、江戸の名物になった。  
欲が命も供養も食い尽くす、笑いより寒気が勝つ因果  
(記事協力かし亭)



# 図書館だより

**『僕には鳥の言葉がわかる』**  
鈴木俊貴／著（小学館）

「シジュウカラが20以上の単語を組み合わせて文を作っている」ことを世界で初めて解明した研究者が、鳥の言葉を科学的に解明するための実験方法などを、軽快に綴る。

「2025年のベスト本」  
上の声、下の心

今月の  
推し本  
司書の本棚

**『サメ 学研の図鑑LIVE X2』**  
(Gakken)

「海の王者」サメを深く掘り下げる図鑑。代表種ホホジロザメや人気のジンベエザメ、深海に潜むラブカなど、100種以上の多様なサメたちを写真とともに解説。最大の武器であるあごと歯、嗅覚などサメのひみつも紹介する。

**図書館トピックス**

図書館ボランティアの皆さんに、「布絵本」・「エプロンシアター」・「ノンタンすごろくタペストリー」を作っていただきました。小さな手でもめくりやすく、安心して遊べるよう工夫されています。

ボランティアの皆さんありがとうございました。

**ぜひ  
ご活用ください!**

上峰町図書館の新刊情報・蔵書検索・本の予約などは図書館ホームページをご覧ください。  
(本のWEB予約には図書館利用カードが必要です)

スマートフォンはこちらから

問 上峰町ふるさと学館  
(上峰町図書館)  
☎52-4934

**SECTION 21 SAGA BALLOONERS VS CHIBA JETS**

SAGA BALLOONERS #14 KOSUKE KANAMARU  
SAGA BALLOONERS #25 TAIKI SUMIDA  
CHIBA JETS #2 YUKI TOGASHI  
CHIBA JETS #1 YUTA WATANABE

GAME 1 01.31 14:05 SAT  
GAME 2 02.01 14:05 SUN

**日本代表で活躍する選手が佐賀にやってくる!!**

**上峰町は2025-26シーズンも佐賀バルーンズを応援しています。**

FOLLOW US ON SNS  
SNSで様々なコンテンツ発信中!

Instagram @balloons\_official  
X @GagaBalloons  
YouTube @balloons\_official  
TikTok @balloons\_official



## 上峰町重層的支援体制整備事業

## かみつばき

## すいみん…取れていますか？

寒い冬、夜中何度も目が覚めて寝不足の人も多いのではないのでしょうか？

最近耳にするようになった「睡眠負債」。思った以上に体に負担をもたらします。ご自分の「睡眠」を見直してみませんか？

## 睡眠が不十分だと…

- なかなか寝つけない
- 眠りが浅い
- 目覚めが悪い
- 体がだるい
- よく眠れた実感がない
- 日中強い眠気を感じる
- 集中力が続かない

## 放っておくと…

## 睡眠不足が積み重なり…

- 太りやすい
- 感情が不安定になる
- 免疫力が低下する
- 高血圧や糖尿病などのリスクが高まる
- 注意力や認知機能が低下する

## 最適な睡眠とは(成人)

- 時間：6～8時間
- 時間帯：21時～7時
- 照明：夜を感じる少ない光
- 室温：夏場は26度  
冬場は16～19度くらい



## 【改善ポイント】

睡眠の質を上げるには、「ブルーライトは脳がお昼だと勘違いしてしまうので、眠る1時間前にはスマホやPCを見ない」「体内時計を整えるために起きる時間を固定して朝は太陽光を浴びる」など生活を工夫してみましょう。考え事が止まらない場合は、明日やる事リストを紙に書き出すだけで、脳が静かになります。また軽いストレッチや深呼吸も深い眠りに効果的♪ 眠りのお悩み相談も随時受け付けております。困ったときにはお気軽に、かみつばきにご連絡ください。

基準は「スッキリ」した目覚め

## 問 上峰町重層的支援体制整備事業 かみつばき

(上峰町大字前牟田107番地2「おたっしゃ館内」) ☎37-5397 ☎37-5398 (担当: 日高)

✉ toiwase@kamimine-kaika.com ※この事業は、株式会社KAIKAが上峰町の委託を受けて運営しています。



かみつばき  
ホームページ

## 食改のおすすめレシピ

大根の皮と人参の  
塩昆布炒め

いつもは捨てている大根の皮にも、ビタミンCが豊富に含まれています!!



## 材料(4人分)

大根の皮 …………… 160g  
人参 …………… 1/2本  
塩昆布 …………… 大さじ2  
みりん …………… 大さじ1/2  
いりごま …………… 大さじ1  
ごま油 …………… 大さじ1

## 作り方

- ① 大根の皮と人参をせん切りにする。
- ② フライパンにごま油を熱し、①をしんなりするまで炒める。
- ③ 塩昆布、みりんをくわえて炒め、汁けがなくなったらいりごまを加えて出来上がり。

〈1人分〉  
エネルギー 82kcal  
食塩相当量 0.9g

上峰町食生活改善推進協議会



## 上峰町地域子育て支援拠点

## ぴよぴよらんど



## 開所時間

月曜～土曜 9時30分～15時30分

※土曜開所した場合、平日に振替休日を設けます。  
詳しい日程はぴよぴよらんどカレンダーをご覧ください。

## 場 所

おたっしゃ館内

3日(火) 絵本コンシェルジュのおはなし会

4日(水) 子育てファミリーケア

9日(月) パン教室

12日(木) 手形・足形アート

19日(木) 赤ちゃんを災害から守る勉強会

26日(木) お楽しみ会

妊婦さんから親子の皆様まで、いっしょに楽しく過ごすことができます😊  
育児相談や親子の交流など気軽に利用できますよ!



※イベントは、急な変更や中止となる場合があります。ご了承ください。

◆詳細はぴよぴよらんどにお問い合わせください。インスタにもイベントの様子を投稿しています♪ 分からないことや気になることがあれば気軽にスタッフにお声掛けください😊

お会いできるのを楽しみにしています!

問 ぴよぴよらんど  
(おたっしゃ館内)  
☎37-7619



Instagram ▶



◀ LINE





## 幼保連携型認定こども園 ひかりこども園

### おでかけ広場

日 時 2月20日(金)、27日(金) 10時～11時

場 所 にじの部屋

★子育てに関することなど、お気軽にご相談ください。  
※事前の申し込みは必要ありません。

### Instagramで発信しています



#### ひかりこども園

園の雰囲気や子どもたちの園生活の様子を発信しています



#### ひかりカフェ

ひかりこども園の給食やおやつを紹介しています



問 ひかりこども園

(担当：稲葉・牛島) ☎52-0406

ホーム  
ページ→



## ひよ子こども園カゼマチ

### 園庭開放

日 時 2月3日(火) 10時～10時45分頃

◆豆まき会にご招待!! 先着5組(※要予約)

◆飲み物などは、各自でご準備ください。

### かぜまちきっず

日 時 2月17日(火) 9時45分～10時45分

◆季節のアルバム作成を予定しています。

先着5組(※要予約)

### Asobiカゼマチ

日 時 2月27日(金) 9時45分～10時45分

◆センサーボトル作りを予定しています。先着5組(※要予約)

◆汚れてもいい服でご参加ください。

★かぜまちきっず・Asobiカゼマチの予約は2月2日(月)10時から開始となります。  
(電話予約のみ)



公園に行きました

問 ひよ子こども園カゼマチ

(担当：山本・重松) ☎60-7700

インスタ  
グラム→



## 認定こども園 かみみね幼稚園

### わくわくひろば

#### ◆運動あそび◆

日 時 2月4日(水) 10時～11時

受付開始日 1月28日(水)

対象児 1歳児～4歳児

場 所 ぶれいるーむ

☆ご参加いただくには、お電話での事前申し込みが必要です。

☆着替えや飲み物などは、各自でご準備ください。



### 園庭開放

日 時 2月27日(金) 9時～12時

対象児 0歳児～4歳児

場 所 園庭

◎事前の申し込みは必要ありません。

◎お友だちやご近所の方をお誘い合わせの上、お気軽にご参加ください♪

★子育てに関するご相談や就園に関するご相談も行っておりますので、気軽にご活用ください。



問 かみみね幼稚園

(担当：山口) ☎52-5073

ホーム  
ページ→



## ひよ子こども園かみみね

### 園庭開放

日 時 2月12・19日(木) 10時～11時

場 所 園庭

○『ひよ子こども園かみみね』ってどんなところだろう？  
広い所で遊ばせたい保護者の方、お子さまと一緒に遊びに来ませんか？

(雨の日は中止させていただきます。)

◆事前の申し込みは必要ありません。

◆帽子・着替え・飲み物などは各自でご準備ください。

◆親子で遊ぶ場となります。保護者の方が責任をもってお子さまが安全に遊べるようにご協力ください。

### ひよこルーム

日 時 2月5日(木) 10時～11時

場 所 遊戲室

◆親子製作遊びを予定しております。

◆事前の申し込みは、ひよ子こども園に電話でお知らせください。

◆飲み物・着替えなどは各自でご準備ください。



問 ひよ子こども園かみみね

(担当：原口) ☎52-2186

インスタ  
グラム→





## 健康福祉課

## 子どもの健診・相談

対象者には個別に通知でご案内します。

## 日時

## ●乳児健診(4か月児・7か月児)

2月25日(水)  
13時～13時30分 受付

## ●乳児相談(11か月児)

2月20日(金)  
9時30分～10時 受付

## ●1歳6か月児健診

2月4日(水)  
13時～13時30分 受付

## ●2歳児相談

2月13日(金)  
9時30分～10時 受付

場所 町民センター

問 健康福祉課 健康増進係  
(担当: 井手)

☎52-7413



## 育児相談(予約制)

離乳食相談、発育、育児の悩みなどの相談は随時行っています。  
ご希望の方は、相談の予約をしてください。

場所 上峰町役場 102相談室

予約方法 ☎52-7413

(健康福祉課)

問 健康福祉課 健康増進係  
(担当: 井手)

☎52-7413



## 特定健診(個別)のお知らせ

特定健診は佐賀県内の登録医療機関で受診することができます。

## 【医療機関での受診】

## 対象者

- 国民健康保険加入者  
(40歳～74歳)
- 後期高齢者医療保険加入者

## 実施期限

2月28日(土)まで

費用 無料

予約方法 各自、医療機関にご予約ください。

※個別健診では受診券が必要です。

問 健康福祉課 健康増進係  
(担当: 平山)

☎52-7413



中止、日程変更になる場合がございますのでご了承ください。

## 訓練日時

2月6日(金) 11時頃

## 放送内容

「上り4音チャイム  
これは、Jアラートのテストです。(×3回)  
こちらは防災上峰町役場です。  
これでテスト放送を終わります。  
下り4音チャイム」

## 問 総務課 総務係

(担当: 高柳)

☎52-2181

## 政策課

## 令和7年度

## 上峰町結婚新生活支援事業補助金

上峰町では若者世帯が新規に婚姻されることを促す目的で補助金を交付しています。

## 補助金の額

最大60万円

## 補助申請ができる方

## 【(1)及び(2)又は(3)に該当する世帯】

- (1)夫婦共に婚姻日(令和7年1月1日～令和8年3月31日)における年齢が39歳以下であること。
- (2)夫婦所得額の合計が500万円未満であること。
- (3)令和6年度上峰町結婚新生活支援事業により補助を受けた額が令和6年度事業の補助上限額に達していないこと。

問 政策課 政策係  
(担当: 佐藤)

☎52-2182



## 住民課

## 物価高対応子育て応援手当について

物価高の影響を受けている子育て世帯を支援し、子どもたちの健やかな成長を応援する観点から、0歳から高校3年生までの子どもを養育する保護者に対し、子ども1人あたり2万円の支給を予定しています。

支給時期は現在調整中です。詳細が決まり次第、改めてお知らせいたします。

## 問 住民課 子育て支援係

(担当: 真島)

☎52-7412

## 総務課

## 2月の人権・行政相談

日時 2月18日(水)

9時～12時

場所 役場別館2階会議室

担当 ●人権擁護委員

末次憲昭・松尾憲道

鶴田正彦・中原ひと美

●行政相談委員

糸山高司

## 2月の消費生活相談

日時 2月10日(火)、24日(火)

9時～12時/13時～15時

場所 役場別館2階会議室

問 総務課 総務係 ☎52-2181

## 【近隣市町】

※時間は上記と同様。

●みやき町(毎週月・水曜日)

問 産業支援課 ☎0942-96-5545

●吉野ヶ里町(毎週木曜日)

問 商工観光課 ☎37-0350

●神埼市(毎週火・金曜日)

問 商工観光課 ☎37-0107

近隣市町と消費生活相談窓口の広域連携をしていますので、上記の相談窓口へも相談が可能です。

## 女性のための総合相談

配偶者からの暴力等でお悩みの方、ご相談ください。ひとりで悩まず、どんな相談でも私たちに声を聞かせてください。

相談は日程調整後、佐賀県DV総合対策センターの相談員が受けいたします。

随時受付をしていますので、ご要望があればお電話ください。

日時 随時

問 佐賀県DV総合対策センター

☎26-0011

## 全国瞬時警報システム(Jアラート)全国一斉情報伝達試験について

上峰町では、下記日程にて訓練を行います。

当日は、防災行政無線から訓練報が放送されますので、ご理解とご協力のほどよろしくお願いいたします。

また、災害等の状況に応じて、



### 接種期間

令和7年10月～令和8年3月

**接種回数** 期間中に1人1回

### 対象者

- (1) 接種当日65歳以上の方
- (2) 60歳以上65歳未満の方で心臓、腎臓、呼吸器の機能またはヒト免疫不全ウイルスによる免疫の機能に障害を有する方（身体障害者手帳1級相当）

**接種費用** 4,500円

### 実施機関

佐賀県内の登録医療機関

**問** 健康福祉課 健康増進係

（担当：中島）

☎52-7413



### 子どものインフルエンザ予防接種償還払い

#### 償還払いの対象

- ・令和7年10月～令和8年1月末までの接種分
- ・町内医療機関、たけうち小児科（神崎市）以外の医療機関で接種した方

#### 申請期限

令和8年3月31日まで

#### 助成額

※1回あたりの上限

- ①注射：2,000円
- ②点鼻：4,000円

#### 助成対象者及び助成回数

- ①生後6か月～12歳 2回
- ②13歳～18歳 1回

※18歳は令和8年3月31日時点の年齢

※点鼻タイプは2歳児から接種可能で、1回のみの接種です。

**問** 健康福祉課 健康増進係

（担当：中島）

☎52-7413



### 乳がん検診のお知らせ

がん検診を受けて、病気を早期に発見しましょう。

**対象年齢** 40歳以上の女性

#### 検診費用

- ・40歳代：2方向 1,500円
- ・50歳以上：1方向 1,000円

**医療機関** 県内の指定医療機関

※詳細は健康福祉課へお問い合わせください。

**予約方法** 医療機関へ事前予約が必要

**問** 健康福祉課 健康増進係

（担当：平山）

☎52-7413



### 胃がん検診（内視鏡検査）のお知らせ

胃内視鏡検診には役場での事前手続きが必要です。

検診の受診を希望される方は、健康福祉課までご連絡ください。

#### 対象年齢

50歳～68歳までの偶数年齢の方（令和8年3月末時点の年齢）

#### 実施医療機関

県内の指定医療機関  
（町内：三樹病院のみ実施）

#### 予約手順

- ①健康福祉課へ連絡
- ②町から受診券を発行
- ③医療機関へ事前予約

**問** 健康福祉課 健康増進係

（担当：平山）

☎52-7413



### 新型コロナウイルス感染症予防接種

接種を希望する医療機関に直接予約してください。

### 毎日健（検）診のお知らせ

特定健診は健康づくり財団（佐賀市）でも受診することができます。

#### 【健康づくり財団での受診】

#### 実施項目

特定健診、がん検診

（肺がん・結核健診・胃がん・大腸がん・前立腺がん・肝炎ウイルス検査・子宮がん・乳がん）

#### 対象者

特定健診の対象者は、国民健康保険加入者（40歳～74歳）です。

各種がん検診の対象者はホームページをご参照ください。

#### 実施期限

2月27日（金）まで

#### 費用

無料

※特定健診を受診される方は受診券が必要です。

**問** 健康福祉課 健康増進係

（担当：平山）

☎52-7413



### 子宮がん検診のお知らせ

がん検診を受けて、病気を早期に発見しましょう。

**対象年齢** 20歳以上の女性

#### 検診費用

- ・子宮頸部のみ：1,700円
- ・子宮頸部＋子宮体部：2,500円

**医療機関** 県内の指定医療機関

※詳細は健康福祉課へお問い合わせください。

**予約方法** 医療機関へ事前予約が必要

**問** 健康福祉課 健康増進係

（担当：平山）

☎52-7413



有料広告

## 上峰町の 水漏れ排水詰まりなら モロクマにおまかせください！

家中まるごと浄水器「ソリューヴ」取扱店

お気軽にお問合せください！

0942-96-4535

MOROKUMA  
有限会社モロクマ

〒840-1105  
佐賀県三養基郡みやき町大字寄人 2638-3

**事業一覧**

- LPガス・灯油販売
- 水回りリフォーム
- お風呂 トイレ キッチン
- 洗面

- 給排水設備工事
- 各種住宅設備機器販売施工
- エアコン エコキュート 床暖房
- 衣類乾燥機 浄水器 浄化槽



## 税 務 課

## 個人住民税申告の電子化について

令和8年度申告分（令和7年分の収入に対する申告分）から電子化が開始されています。

スマートフォン  
やパソコンから、  
マイナンバーカード  
を利用して、個人住民税の申告ができます。

問 税務課 課税係

（担当：田中）

☎52-7411



## 建 設 課

## 家庭用合併浄化槽設置補助金について

令和7年4月1日以降、新築戸建住宅に新たに設置される予定の家庭用合併浄化槽について、お住まいの地域によっては補助金の対象となる場合があります。

詳しくは下記までお問い合わせください。

※予算には限りがあります。あらかじめご了承ください。

問 建設課 管理係

（担当：坂田）☎52-7414

## 一般世帯の農業集落排水（下水道）使用料の免除

住民基本台帳（住民票）登載者中、世帯内に現実に非居住者がいる場合、申請により免除されることがあります。

申請される方につきましては、下記までお問い合わせください。

問 建設課 管理係

（担当：坂田）

☎52-7414



※65歳以上の上峰町民（参加無料）

申 問 地域包括支援センター

（おたっしや館内）

（担当：一番ヶ瀬）

☎52-5250

## こども食堂なごみのお知らせ

こども食堂なごみは、子どもたちの「心の栄養補給」と「なごみ」のお店です。子どもたちや地域の人々がこの店でしか味わえない「ゆとりの時間」と「味」と「空間」を共有し、お互いの成長を見守りあい学びあう場所を目指しています。

詳細は、食堂なごみホームページをご確認ください。

問 こども食堂なごみ

☎20-6261

（携帯）☎080-9144-5674



## 上峰町老人クラブだより

## 2月の行事予定

## ふれあい喫茶

（場所：ミーティングルーム）

- ・2月6日（金）ハンドマッサージ
- ・2月20日（金）ひな祭り  
美味しい甘酒で皆さんの参加をお待ちしております



## きずなサロン

- ・2月12日（木）塚原支部
- ・2月19日（木）東前牟田支部  
健康福祉課の保健師や栄養士及び歯科衛生士・介護予防の講話

問 上峰町老人クラブ事務局

☎53-8155

## （国保・後期高齢）高額介護合算療養費制度のお知らせ

高額介護合算療養費制度とは、医療と介護の両方のサービスを利用している世帯の負担を軽減するもので、1年間（毎年8月～7月）に支払った医療保険と介護保険の自己負担額を合計し、基準額を超えた場合に、その超えた金額が支給されます。

支給対象者となる方には2月以降にお知らせをする予定です。

ただし、次のいずれかに該当するにはお知らせが届かない場合があります。

- ・期間内に転入及び転出された方
- ・他の医療保険から国民健康保険又は後期高齢者医療制度に移られた方
- ・資格を喪失された方  
（亡くなられた方や生活保護を受け始めた方）

問 健康福祉課 保険年金係

（担当：鶴田・寺崎）

☎52-7413

## 令和7年度

## 上峰町 高齢者の生きがい教室

「みんなで楽しもう！

通いの場スペシャル」

日時 2月26日（木）

13時30分～15時30分  
（120分）

場所 おたっしや館 大広間

出演者 敏&ブルースバンド  
（ゲスト出演有り）  
《バンド演奏、篠笛、フラダンス、他》

受付期間

2月2日（月）～25日（水）

※先着50名

# いきいきシルバーフェア さが2026

入場無料

出展販売、大抽選会  
会員ファッションショーなど



連合会  
HPへ



内容・日程等は  
変更になる場合  
があります。

会場：佐賀市街なか交流広場 656広場  
日時：令和8年2月28日（土）10:00～

お申し込み  
お問合せ先

公益社団法人 佐賀県シルバー人材センター連合会  
TEL 0952-20-2011 FAX 0952-20-2015  
または、お近くのシルバー人材センターへ《平日 9:00～17:00》

有料  
広告

**出演** DMCダンススクール・スタジオMJダンススクール  
**日時** 2月8日(日)  
 13時～15時10分  
**場所** 上峰町民センター  
 ホール

「ふれ愛・粋いきセミナー&女性セミナー合同講座・閉講式」

**内容** 教養講座・合同閉講式  
**演題** 「佐賀の偉人伝」  
**講師** 佐賀県立佐賀城本丸歴史館  
 前副館長  
 古川英文 先生  
**日時** 3月6日(金)  
 10時～11時30分  
**場所** 上峰町民センター  
 201会議室

※ふれ愛・粋いきセミナー&女性セミナー合同講座の事前申し込みは必要ありません。  
 どなたでも自由にご参加ください。合同公演はご家族でもお楽しみいただけます。  
 社協バスの運行については折込チラシをご参照ください。

**問** 上峰町公民館  
 (担当：池之上・福岡)  
 ☎52-3833

社会福祉協議会

いきいき脳トレ

楽しく脳トレしませんか？  
 ご自由にご参加ください。

**日時** 2月17日(火)  
 11時10分～12時  
**場所** おたっしや館  
 大広間

**問** 地域包括支援センター  
 ☎52-5250

6日(金) 1年学年懇談会  
 (場所：上峰中2階  
 多目的室)  
 12日(木)～13日(金)  
 総合Ⅱテスト(3年生)  
 13日(金) 2年学年懇談会  
 (場所：上峰中2階  
 多目的室)  
 15日(日) 県下一斉部活動休養日  
 16日(月)～20日(金) 部活動中止  
 18日(水)～20日(金)  
 学年末テスト(1・2年生)

生涯学習課

SAGA久光スプリングス  
バレーボール教室を開催します

**日時** 2月11日(水・祝)  
 13時～15時  
 (受付 12時45分)  
**場所** 上峰小学校体育館  
**内容** SAGA久光スプリングス所  
 属アスリート及びスプリ  
 ングスアカデミーコーチによ  
 る実技指導  
**対象** 町内在住の小中学生  
 (未経験者也可)

**申込期限** 2月6日(金)  
 ※先着50名

**申込方法** 生涯スポーツ係(上峰  
 町民センター内)まで申込書をご  
 提出ください。

**問** 生涯学習課 生涯スポーツ係  
 (担当：大澤・田中)  
 ☎52-3833

公民館

上峰町公民館講座

「ふれ愛・粋いきセミナー&女性セミナー合同公演」

**公演** 「ダンスフェスティバル」

教育課

令和8年度 要保護・準要保護児童  
生徒就学援助認定申請のご案内

上峰町に住所を有し、上峰町立  
 の小・中学校に在学する経済的な  
 理由により就学困難な児童・生徒  
 の保護者を対象とした就学援助  
 (学用品費、修学旅行費、学校給食  
 費等)制度です。

**申請方法** 教育委員会事務局(町  
 民センター内)にある申請様式に  
 必要事項を記入し、関係書類を添  
 えて教育委員会事務局に提出して  
 ください。

**認定方法** 世帯全員の所得(家庭  
 の経済状況)、家庭の諸事情等を  
 総合的に判断して、教育委員会に  
 て認定します。

申請期限

- ①令和8年度入学の小・中学校  
 新1年生：2月16日(月)まで  
 ※新入学用品費支給のため  
 ②上記以外の児童・生徒：  
 3月13日(金)まで  
**問** 教育課 学校教育係  
 (担当：井手) ☎52-3908

2月の小・中学校行事

小学校の行事

4日(水) 地区委員会  
 10日(火) 新1年生小学校体験入学  
 13日(金) 授業参観(2～3校時)  
 16日(月) クラブ見学3年生  
 20日(金) 学校評議委員会  
 24日(火)～27日(金) 全校5時間  
 27日(金) 6年生を送る会  
 6年生懇談会・中学校  
 制服受け取り

中学校の行事

4日(水) 県立特別選抜学力検査

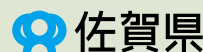
有料広告



家を買いたいけれど  
 中古住宅はちょっと不安・・・

見えない不安を**見える安心に**  
**建物状況調査**

雨漏りやひび割れがないか  
 わかるけん安心ばい！



詳しくは  
 こちら↓



佐賀県 建築住宅課 〒840-8570 佐賀市城内 1-1-59 TEL:0952-25-7165 FAX:0952-25-7316 E-Mail:kenchikujuutaku@pref.saga.lg.jp

あきやをよきやに

検索



火災への注意を呼びかけます。

**問** 鳥栖・三養基地区消防事務組合  
消防本部 予防課 建築係  
☎0942-83-7996

### 普通救命講習Ⅰ（定期開催）

心肺蘇生法（胸骨圧迫）やAED（除細動器）の使用法等の救命講習を受講しませんか。（無料）

**日時** 3月15日（日）  
9時～12時

**場所** 西消防署

**申問** 西消防署 救急係

☎0942-89-3050



### 合同企業説明会開催！ 参加者募集

若手人材を求める県内企業約50社程度が集結し、対面式の合同企業説明会を開催します。

魅力ある企業との出会い・発見がきっとあるはずですので是非ご参加ください。

#### 対象

- ・令和9年3月および令和8年3月卒業予定の大学院・大学・短大・高専及び専修学校生
- ・既卒3年以内の求職者
- ・概ね45歳未満の若年求職者

#### 参加企業

県内企業約50社（予定）

#### 開催日時

3月9日（月）13時～16時  
（受付 12時30分～）

#### 参加料 無料

**会場** グランデはぐくれ  
フラワーホール

**申込期限** 3月8日（日）

※事前予約制ですが、当日参加も可能

### 町長交際費の公表

令和7年（12月支払分）

区 分	件数	支出額（円）
祝 儀	0	0
会費等	0	0
賛助・協賛等	0	0
賞品・記念品等	0	0
慶 弔	0	0
合 計	0	0

### くらしの情報

#### 自衛官募集

##### 「平和を守り未来を創る」

国防、災害派遣、国際貢献の使命を持つ自衛官を募集しております。

詳細は、自衛官募集ホームページでご案内しております。二次元コードよりご確認ください。

また、佐賀地方協力本部鳥栖地域事務所では、平日カフェスペースを設置して皆様をお待ちしております。お気軽にお立ち寄りください。

**問** 自衛隊佐賀地方協力本部

鳥栖地域事務所

☎0942-83-4077



#### 春季火災予防運動

3月1日（日）から3月7日（土）までの7日間、全国一斉に春季火災予防運動が実施されます。

「急ぐ日も 足止め火を止め 準備よし」を統一標語に、鳥栖・三養基地区消防事務組合消防本部では、21時にサイレンを吹鳴し、

#### 無料法律相談

金銭の貸借、離婚、相続、その他トラブルでお悩みの方は、弁護士へ相談することができます。

**日時** 2月18日（水）9時30分～

**場所** おたっしや館 相談室

**受付** 随時（先着9名）※要予約

**問** 社会福祉協議会

☎52-4930

#### 高齢者の相談窓口

地域包括支援センターは、高齢者の健康面や生活全般、介護に関する悩み等、幅広い相談を受け付けています。

お気軽にご相談ください。

**問** 地域包括支援センター

☎52-5250



#### 人の動き

令和7年  
12月31日現在

総人口	9,945人（-14）
男	4,792人（-9）
女	5,153人（-5）
世帯数	4,130世帯（+1） （前月比）

#### 今月の町税

- ・町県民税 第4期
- ・国民健康保険税 第8期

納期限及び

口座振替日

**2月2日（月）**

## 定食&BAR こやなぎ

上峰町坊所に2025年10月にオープンしました!!

ランチに人気の日替り定食やチキン南蛮定食等、各種定食を提供中。

★全定食に当店オリジナルのコーヒーをサービスしています、お一人様からでも気軽に来店できるようスタッフ一同お待ちしております。

**ランチタイム** 11:00～14:30

**定休日** 毎週水曜&第3木曜日



オープンマイクによる  
弾き語りギターを2026年から  
予定しています。

#### ランチメニュー

- ・チキン南蛮定食・ハンバーグ定食
- ・とんかつ定食・焼肉定食
- ・生姜焼き定食・日替わり定食…など

**住所**：上峰町坊所1951

**TEL**：080-9145-3464



有料広告

## 要約筆記 受講生募集

聞こえない・聞こえにくい人に、  
その場の音声情報を文字にして伝える方法を学ぶ講座です。

**日時** 2月22日～3月29日  
全6回 毎週日曜日  
9時30分～12時30分

**場所** サンメッセ鳥栖

**対象**

- ・SAGA2024情報保障サポーターとして活動し、「活動継続を希望する」と登録された方
- ・未経験の方

**内容** 話し言葉を簡潔に書き表す方法を、ペンで書いたり、パソコンで入力したりします。  
(3回目からノートパソコンをご持参ください)

**定員** 15名

**受講料** 無料

**申込方法** 二次元コードを読み取り、必要事項を入力してください。



メールにてお問い合わせください。係りが連絡します。

**問** さがもじ

✉sagamoji2025@gmail.com

## 佐賀平野の魅力を再発見！

農業用水や洪水防止に欠かせないクレーク。その歴史と役割を、若手職員が熱意を込めて広報誌にまとめました。

二次元コードからアクセスできます。→  
ぜひチェックしてください！



**問** 九州農政局筑後川下流  
右岸農地防災事業所  
☎34-6130

試算した差額通知を1月末に送付しています。

**送付対象者** 1か月あたりの自己負担額の軽減が一定額以上見込まれる方です。

**問** 佐賀県後期高齢者医療  
広域連合

☎64-8476



## ②所得税及び市(町)県民税の申告に関するお知らせ

所得税及び市(町)県民税の申告に関する医療費控除、医療費控除の補てんされる金額、社会保険料控除用の納付済額(通知書)についてお知らせします。

詳しくは二次元コードより確認ください。



**問** ・確定申告に関することは

鳥栖税務署

☎0942-82-2185

・医療費のお知らせに関する  
ことは

佐賀県後期高齢者医療

広域連合 業務課

☎64-8476

☎62-0150



## 年金相談の予約について

年金の請求・相談は、事前の予約をいただきますと、待ち時間がなく相談できますので、是非ともご利用ください。

**予約連絡先** 「ねんきんダイヤル」

☎0570-05-4890

《希望日前日まで予約可能》

**予約相談実施時間帯**

(月曜日) 8時30分～18時

(火～金曜日) 8時30分～16時

(第2土曜日) 9時30分～15時

**申込方法** 「佐賀労働局 若年者地域連携事業」のホームページからお申し込みください。



**問** 佐賀労働局委託

若年者地域連携事業

☎20-0590

## 令和7年度 佐賀県がん患者・家族のつどいの会

病気のことにについて共感できる仲間と話のできる場です。お気軽にご参加ください。

**日時** 3月15日(日)

受付 12時30分～

**場所** 佐賀メディカルセンター  
ビル 3階

**内容**

- ・13時～14時  
「セルフケアを学ぼう」  
特定非営利活動法人ソシオの杜  
理事長 江頭裕美 様
- ・14時～16時 親睦・交流会

**対象及び定員**

がん患者・その家族20名

**参加料** 無料

**申込方法** 住所・氏名・電話番号・家族同伴の有無を電話でご連絡ください。

**申込期限** 3月12日(木)

**問** 佐賀県がん総合支援センター  
“さん愛プラザ”

☎0120-246-388

## 後期高齢者医療制度にご加入の方へ

## ①ジェネリック医薬品に関するお知らせ

令和7年10月に処方された先発医薬品をジェネリック医薬品に切り替えた場合、お薬代の自己負担額をどのくらい軽減できるかを

有料広告

## ひよ子こども園グループ



保育士不足と言われる時代に

保育士の先生方が集まってくる！ ひよ子こども園

ゆとりのある先生方に

お子様の保育・教育を任せてみませんか！

ひよ子こども園かみみね

詳しくは→



三養基郡上峰町大字堤 1923-6

☎0952-52-2186



職業訓練受講生募集  
(4月入所生)

## 募集コース

## 【募集科名】

- CADものづくりサポート科
- 電気設備施工科

定員 各15名

## 募集期間

2月2日(月)～27日(金)

## 入所選考

3月6日(金)

※筆記試験と面接を、ポリテクセンター佐賀で実施します。

## 訓練期間

4月3日(金)～9月30日(水)

## 受講料

無料(全訓練期間中)

※テキスト代等は別途自己負担となります。

## 応募資格

新たな職業に就こうとする求職者で、受講意欲があり公共職業安定所(ハローワーク)所長より受講指示等を受けることが可能な方。

## 申込方法

受講を希望される方は、最寄りのハローワークでご相談の上、応募書類をハローワークにご提出ください。

## その他

施設の見学、訓練内容の説明、訓練体験など、「オープンキャンパス」を毎月、実施していますので、お気軽にご参加ください。(開庁日は毎日見学が可能です。)

問 ポリテクセンター佐賀

訓練課

☎26-9516



実施日 3月1日(日)

場所 メートプラザ佐賀

相談を希望される方は、国税庁LINE公式アカウントによるオンライン事前予約をお願いします。(申告書等の提出のみの場合は不要です)

問 佐賀税務署 ☎32-7511

## みんなの介護塾

日時 3月7日(土)

10時～12時30分

場所 鳥栖地区広域市町村圏組合 2階 大会議室

対象 認知症の家族を介護している方

内容 介護講座・交流会等

講師 藤原和彦 先生

申込 2月27日(金)までに電話でお申し込みください。

問 鳥栖地区広域市町村圏組合 介護保険課

☎0942-81-3111

## 節水にご協力をお願いします

筑後川流域で9月から少雨傾向が続いているため、水源ダムの江川・寺内ダムの貯水率が低下しております。町民の皆様には、節水にご協力をお願いします。

簡単な節水方法を掲載しておりますので、二次元コードよりご参照ください。

詳しくはこちら▶



問 佐賀東部水道企業団 総務課

☎30-6151

## 鳥栖税務署からのお願い

## ①鳥栖税務署に会場して確定申告する方へ

確定申告会場を2月16日(月)～3月16日(月)(土日祝日は除く)まで開設しています。9時から相談を開始しますが相談枠に限りがあるため、相談枠がなくなり次第、受付を終了します。申告相談を希望される方は、LINEでのオンライン事前予約をお願いします。

確定申告会場では、原則、ご自身のスマートフォンとマイナンバーカードにより申告書を作成していただきます。

今回から、不動産の売却・贈与税に関する相談は上記期間の月曜日から木曜日のみの対応となります。

## ②自宅から確定申告する方へ

国税庁ホームページの「確定申告書等作成コーナー」では、**税務署に出向かずに、スマホやパソコンから確定申告書をe-Taxで送信(提出)できます。**

詳しくはホームページをご覧ください。

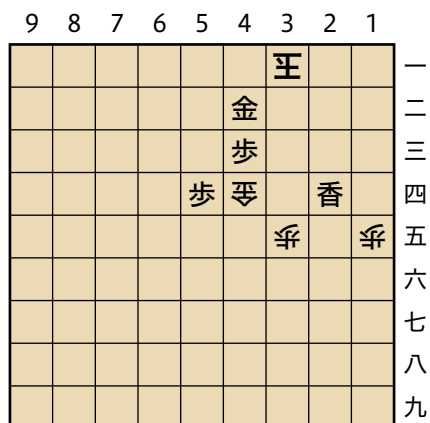


問 鳥栖税務署

☎0942-82-2185

## 確定申告期における税務署の閉庁日対応について

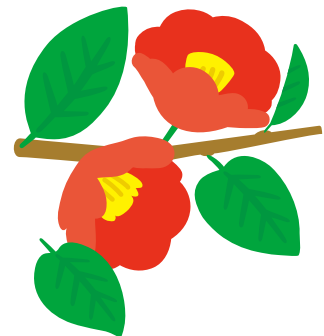
令和7年分確定申告期の閉庁日対応は以下の日程で実施します。なお、確定申告会場における閉庁日対応は令和7年分確定申告期をもって終了する予定です。



## 王将 詰め将棋の解答

**手順**  
 黒3二竜 白同玉 黒3一竜  
 白同玉 黒4二金 まで5手詰め

**解説**  
 初手黒3一竜左は白2四玉と逃げ出されて捕まらない。そのため黒3二竜と近づけて王手するのが好手。白2四玉に黒2二竜引を用意し、白同玉には2枚目の竜も捨てて収束となる。





# 公式SNSで 上峰町の情報をチェック

上峰町  
公式LINE



上峰町  
Facebook



上峰町  
Instagram



上峰町  
エックス



上峰町  
YouTube



さまざまなお役立ち情報を  
発信します！

- 町政情報
- イベント情報
- オンライン申請・予約
- 防災・災害情報 など

おいたちも  
でとるよ



お問い合わせ  
政策課 ☎52-2182

上峰町にわか





12.19  
(金)

## グラウンド・ゴルフ 大会の結果

大会名 令和7年12月 町打ち納めG・G大会  
主 管 上峰町G・G協会  
場 所 中央公園  
ゲーム 8ホール×3＝24ホール



成績  
個人

【優勝】	嘉村 正利	51 (3)
【準優勝】	押方 義照	52 (2)
【3 位】	北島 一麻	55 (0)
【4 位】	前山 基次	56 (2)
【5 位】	田中日出夫	56 (1)

※数字は打数  
(ホールインワン数)

12.12  
(金)

## 上峰町公民館講座 現地研修を開催しました

「世界一のクリスマスイルミネーションを見に行こう」  
参加者から「素晴らしいイルミネーションで感動しました。」「屋外でのミニコンサートや楽器演奏のステージはとても良かったです。」「夜寒かったけど感動する場面がいくつもあり満足しました。」「来年もまた来たいです。」など多くの感想をいただきました。



12.21  
(日)

## 上峰町公民館講座 合同公演を開催しました

「ピアノ演奏と女性三重唱で心和むひとときを」  
参加者から「ピアノ演奏とコーラスのクリスマスコンサートは素晴らしかったです。」「映画音楽やポピュラーな楽曲がたくさんあり楽しい時間を過ごせました。」「来年もクリスマスコンサートが楽しみです。」など多くの感想をいただきました。



12.20  
(土)

## 「佐賀県出身プロ野球県人会 野球教室」開催!!

上峰町中央公園にて、「佐賀県出身プロ野球県人会少年野球教室」を開催しました。上峰少年野球クラブや上峰中学校野球部をはじめ、県内の小中学生約250名が参加し、現役選手やOBを含む11名の県人会の方々に守備や打撃のコツなどを楽しく指導いただきました。



## 図書館お楽しみ冬の催し物



12.14  
(日)

## ガラスアートでお正月飾り



色鮮やかなガラスシートを貼り合わせて、新春にピッタリのお正月飾りができました。



12.22  
(月)

## 門松づくり教室

毎年恒例の「門松づくり教室」を開催しました。お天気にも恵まれ、縁起の良い松・竹・梅を組み合わせる伝統的な正月飾りを作りました。





## 年末年始の伝統行事



### しめ縄づくり



(屋形原 12月7日)



(船石 12月6日)



(切通 12月14日)



(下津毛 12月13日)

12月、屋形原天満神社、船石天神社、切通天満神社、下津毛宇佐八幡宮のお宮で新しい年を迎えるためのしめ縄づくりが行われました。また、三上では餅つき、屋形原では門松づくりも行われました。

新年を迎え、下津毛地区では一年の無病息災を願って“七日正月”の行事「ほんげんぎょう」が行われました。

碓地区では1月14日夜、子どもたちによって豊作を祈る「もぐら打ち」が行われました。



### 餅つき



(三上 12月14日)

### 門松づくり



(屋形原 12月28日)

### ほんげんぎょう



(下津毛 1月4日)

### もぐら打ち



(碓 1月14日)



## 上峰町老人クラブだより



### 1月のふれあい喫茶

**16日(金)** ミーティングルームは、今年の干支にあやかって友愛活動が「馬——く」いくように着物姿の女性部長がお出迎えして、お抹茶と和菓子を振る舞いました。

おもてなしで若さが蘇っているようで、今年も皆様と共に、楽しいひとりで盛り上がっていました。



12.24  
(水)

## 上峰町バスケットボール教室を開催しました

上峰町体育センターにて「上峰町バスケットボール教室」を開催しました。3人制プロバスケットボールチームレオブラックスサガの原慎也選手、小堺翼選手、コリー・セフォース選手、堤瑛幹選手、レオナイナースの北川鈴菜選手、久米捺美選手、堀江和佳子選手に楽しく指導していただき、素敵なクリスマスプレゼントになりました。





木

金

土

5

6

7

- 10 ふれあい喫茶  
(中央公園管理棟ミーティングルーム)
- 11 学年懇談会 (中学校1年)
- 友遊-スポーツウエルネス吹矢
- ステップアップ教室
- 3B体操で介護予防
- 全員集合運動プログラム教室
- コカラーボ

- 土曜日こどものひろば
- 友遊-あさヨガ
- 友遊-友遊自適フィットネス
- 友遊-ストレッチ
- おはなしのじかん
- 転倒予防教室
- 友遊-ラージ卓球
- 友遊-ソフトバレー

12

13

14

- 8 2歳児相談
- 11 授業参観 (小学校)
- 11 学年懇談会 (中学校2年)
- 友遊-スポーツウエルネス吹矢
- ステップアップ教室
- 3B体操で介護予防
- 全員集合運動プログラム教室
- コカラーボ

- 友遊-あさヨガ
- 友遊-友遊自適フィットネス
- 友遊-ストレッチ
- おはなしのじかん
- 囲碁大会
- 転倒予防教室
- 友遊-ラージ卓球

19

20

21

- 8 乳児相談
- 10 ふれあい喫茶  
(中央公園管理棟ミーティングルーム)
- 友遊-スポーツウエルネス吹矢
- ステップアップ教室
- 3B体操で介護予防
- 全員集合運動プログラム教室
- コカラーボ

- 土曜日こどものひろば
- 友遊-あさヨガ
- 友遊-友遊自適フィットネス
- 友遊-ストレッチ
- おはなしのじかん
- 転倒予防教室
- 友遊-ラージ卓球
- 友遊-ソフトバレー

26

- 10 上峰町高齢者の生きがい教室

27

- 友遊-スポーツウエルネス吹矢
- ステップアップ教室
- 3B体操で介護予防
- 全員集合運動プログラム教室
- コカラーボ

28

- 友遊-あさヨガ
- 友遊-友遊自適フィットネス
- 友遊-ストレッチ
- おはなしのじかん
- 転倒予防教室
- 友遊-ラージ卓球
- 友遊-ソフトバレー

ページ番号  
→ 25 消費生活相談  
開催場所  
※下記の通り色分けしています

- 庁舎
- 庁舎別館2階
- 町民センター
- すばーく上峰
- 図書館
- おたっしや館
- 体育センター
- その他

・友遊  
→ 友遊スポーツかみみね

※ページ番号のないものは  
告知のみ(記事なし)

※カレンダーにイベント等  
の掲載を希望する団体は、  
役場各担当部署へご連絡  
ください。

【診療時間】

- 休日在宅当番医  
9時～17時まで
- 歯科休日診療当番医  
9時～12時まで

必ず医療機関に確認のうえ、  
受診してください。

日

月

火

水

1

● 休館日

### 休日在宅当番医

平川医院  
☎0942-96-3315 (みやき町)

🦷 歯科休日診療当番医  
古賀歯科  
☎0952-52-6653 (上峰町)

2

12 納期限 町県民税 (第4期)  
12 納期限 国民健康保険税 (第8期)

● 休館日  
● 筋力向上トレーニング教室  
● 全員集合運動プログラム教室

3

● 特別館内整理休館  
● ステップアップ教室  
● 3B体操で介護予防  
● おたっしゃカフェ  
● 友遊-ミニテニス

4

8 1歳6か月児健診  
● 友遊-小・中学生ダンス体験  
● 筋力向上トレーニング教室 (ココトレ)  
● 囲碁交流会  
● 全員集合運動プログラム教室

8

11 ふれ愛・絆いきセミナー & 女性セミナー合同公演 「ダンスフェスティバル」  
● 休館日

### 休日在宅当番医

いのくち医院  
☎0942-94-4677 (みやき町)

🦷 歯科休日診療当番医  
古賀歯科医院  
☎0942-82-4072 (鳥栖市)

9

● 休館日  
● 筋力向上トレーニング教室  
● 全員集合運動プログラム教室

10

8 消費生活相談  
● ステップアップ教室  
● 3B体操で介護予防  
● おたっしゃカフェ  
● 友遊-ミニテニス

11

建国記念の日

● 休館日  
● 友遊-小・中学生ダンス体験  
● 筋力向上トレーニング教室 (ココトレ)

### 休日在宅当番医

永岡眼科医院  
☎0952-55-9174 (上峰町)

🦷 歯科休日診療当番医  
chie dental clinic  
☎0942-82-0988 (鳥栖市)

15

● 休館日

### 休日在宅当番医

東佐賀病院  
☎0942-94-2048 (みやき町)

🦷 歯科休日診療当番医  
元町歯科診療所  
☎0942-82-4141 (鳥栖市)

16

● 休館日  
● 筋力向上トレーニング教室  
● 全員集合運動プログラム教室

17

11 いきいき脳トレ  
● ステップアップ教室  
● 3B体操で介護予防  
● おたっしゃカフェ  
● 友遊-ミニテニス

18

8 人権・行政相談  
12 無料法律相談 ※要予約  
● 友遊-小・中学生ダンス体験  
● 筋力向上トレーニング教室 (ココトレ)  
● 囲碁交流会  
● 全員集合運動プログラム教室

22

● 休館日

### 休日在宅当番医

みきクリニック  
☎0942-96-9600 (みやき町)

🦷 歯科休日診療当番医  
こが歯科  
☎0942-83-2163 (鳥栖市)

23

天皇誕生日

● 休館日  
● 筋力向上トレーニング教室

### 休日在宅当番医

おおば内科循環器科医院  
☎0942-50-9912 (みやき町)

🦷 歯科休日診療当番医  
ヒロデンタルクリニック  
☎0942-48-6480 (鳥栖市)

24

8 消費生活相談  
● ステップアップ教室  
● 3B体操で介護予防  
● おたっしゃカフェ  
● 友遊-ミニテニス

25

8 乳児健診  
● 友遊-小・中学生ダンス体験  
● ファーストブック  
● 筋力向上トレーニング教室 (ココトレ)  
● 囲碁交流会  
● 全員集合運動プログラム教室



HAPPY  
BIRTHDAY!2月  
生まれ

寺家一

やどうまる しずく  
矢動丸 雫ちゃん(2歳)

✉ 家族からのメッセージ

2歳のお誕生日おめでとう🎂おしゃべり上手でたくさん話してくれる雫ちゃん💖元気いっぱい大きくなーれ🌟



下津毛

たなか あおい  
田中 蒼唯ちゃん(2歳)

✉ 家族からのメッセージ

いつも可愛いあおちゃん💖いっぱい食べて、いっぱい遊んで、すくすく大きくなってね😊



井手口

ほさか きよとら  
保坂 清虎ちゃん(1歳)

✉ 家族からのメッセージ

お誕生日おめでとう🌟いつもとびきりの笑顔がありがとう💖すくすく大きくなってね!



三上

かばしま りつ  
梶島 律ちゃん(5歳)

✉ 家族からのメッセージ

5歳のお誕生日おめでとう🎂いつもみんなを笑わせてくれるりっちゃん!大好きだよ💖



上米多

むた あかり  
牟田 朱李ちゃん(4歳)

✉ 家族からのメッセージ

4歳のお誕生日おめでとう💖いつも元気いっぱいのあかりちゃん🌟その笑顔に家族みんな癒されてるよ😊



上坊所

たかた こう  
高田 昊生ちゃん(2歳)

✉ 家族からのメッセージ

お誕生日おめでとう!よく食べて、よく遊ぶこうくん。これからも元気に育ってね💖



三上

ふちかみ りん  
漣上 凜ちゃん(4歳)

✉ 家族からのメッセージ

誕生日おめでとう🎂妹想いの優しいりんちゃん💖お友だちとたくさん遊んで元気に過ごしてね😊大好きだよ💖



三上

きたむら さら  
北村 咲来ちゃん(1歳)

✉ 家族からのメッセージ

咲来ちゃん1歳のお誕生日おめでとう🎂いつもニコニコ笑顔の可愛い咲来ちゃんが大好きだよ💖💖💖

3月生まれの  
子ども写真  
募集中

対象者

3月に誕生日を迎える町内在住の  
満1歳から満6歳までのお子さん掲載申込  
受付期間2月1日(日)～2月7日(土)  
(申込開始日厳守)

掲載人数

8名(※先着順)

問い合わせ  
申し込み先政策課 広報企画係 ☎52-2182  
seisaku@town.kamimine.lg.jp

申込方法など、詳細はこちら▶

保護ねこの  
譲渡会を開催  
します

2月

日時

イベント

場所

8日(日) 10時～16時

みやきマルシェ

市村清記念メディカルコミュニティセンター  
(みやき町大字白壁1074-3)

22日(日) 11時～15時

柗譲渡会

柗・リサイクル (みやき町大字原古賀7381-1)

※状況により、急きょ中止になる場合もあります。

かわいい猫たちを  
見に来てね!

問ねこみね



Instagram